

**THE PROJECT**

San Diego, home port to Carnival Cruise Lines, Royal Caribbean and Celebrity Cruises decided in early 2009 to invest in a new state-of-the-art terminal building on Broadway Pier, next to B Street Pier where a cruise terminal was built years ago. The terminal building is constructed by Jaynes Corporation. TEAM was awarded in June 2009 a contract for the required Passenger Boarding Bridge to allow boarding and disembarking via the second level of the terminal building. Inauguration of the Broadway Pier Cruise Terminal is expected in autumn 2010.

**EL PROYECTO**

San Diego, Puerto base de Carnival Cruise Lines, Royal Caribbean y Celebrity Cruises, decidió a principios del 2009 invertir en una Terminal de última generación en Broadway Pier, cerca de B Street Pier, donde hace algunos años se construyó una terminal de cruceros. Jaynes Corporation está construyendo la nueva Terminal. TEAM fue adjudicataria en Junio del 2009 de un contrato para diseñar, fabricar e instalar una pasarela que permitiera el embarque y desembarque de pasajeros a través del segundo nivel del edificio. La inauguración de la Terminal de Broadway Pier Cruise se espera para otoño del 2010.

**THE CLIENT**

**Name:** Port of San Diego

**Solution:** Passenger Boarding Bridge "SEDNA MU4"

**Project time:** June 2009 - July 2010

**Location:** Broadway Pier Cruise Terminal

**EL CLIENTE**

**Nombre:** Puerto de San Diego

**Solución:** Pasarelas de Embarque "SEDNA MU4"

**Duración del proyecto:** Junio 2009 - Julio 2010

**Locación:** Broadway Pier Cruise Terminal

# SAN DIEGO

(EEUU)

THE BOARDING COMPANY

## Pasarela de embarque de pasajeros **SEDNA MU4**

CRUCERO

### TECHNICAL FEATURES

The SEDNA PBB will be equipped with motor driven solid tyres to move along the whole dock. Electro-mechanically powered elevation systems allow the PBB to connect with cruise ship entry doors at various levels. The boarding bridge is built completely according to Americans with Disabilities Act (ADA) guidelines. Its length will be more than 40 meters and the cabin of the PBB is equipped with a uniquely integrated hydraulic, telescopic, docking ramp that, when attached to the side of a cruise ship automatically follows the vessel's movements and will immediately undock in the event of an emergency.

### CARACTERÍSTICAS TÉCNICAS

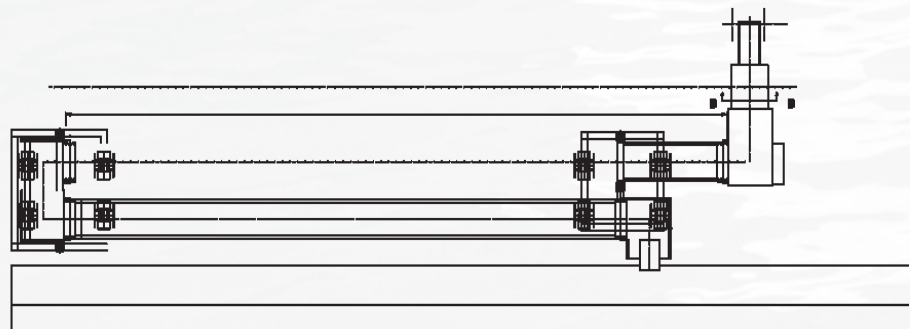
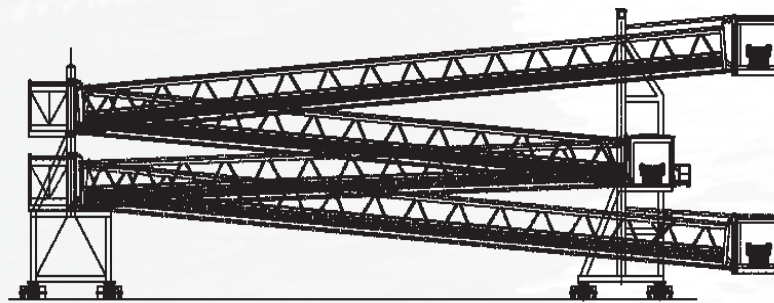
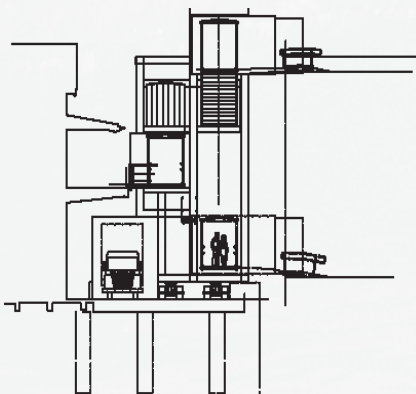
La PBB SEDNA, estará equipada con ruedas motorizadas permitiendo el movimiento por todo el muelle. Los sistemas de elevación electro-mecánica permiten que la pasarela se conecte con las puertas de entrada de cruceros a varios niveles. La pasarela de embarque esta completamente construida de acuerdo con las normas americanas para personas con movilidad reducida, Americans with Disabilities Act (ADA). La longitud de la PBB será de más de 40 metros y su cabina estará equipada con una rampa de atraque única: telescópica accionada hidráulicamente e integrada en la pasarela que, cuando este conectada al barco, seguirá automáticamente los movimientos del buque y en caso de emergencia se desatracará inmediatamente.

#### SEDNA MU4

Service height (on water)+5.33 /+16.22 m	Motion drive package:
Maximum slope 8 %	- electromechanical lifting
Auto levelling system	- electromechanical movement
Power source: Electrical	- telescopic boarding pod, hydraulic

#### SEDNA MU4

Altura Serv. (sobre agua)+5.33/+16.22 m	Sistemas motorización:
Pendiente máxima 8 %	- elevación electromecánica
Sistema auto nivelación	- traslación electromecánica
Sistema de potencia: Eléctrico	- rampa atraque hidráulica



#### TEAM, S.L.

c/ Buenos Aires 1, 08029 Barcelona, SPAIN  
 Tel./Phone: +34 902 300 601 / +34 933 632 294 Fax: +34 933 632 295  
 team@teamcompany.com

[www.teamcompany.com](http://www.teamcompany.com)

#### TEAM PORT SERVICES Inc.

2655 Le Jeune Road, Suite 810 Coral Gables, FL 33134 U.S.A.  
 teamportservices@teamcompany.com